



cutting through complexity

Baromètre des chaînes hôtelières françaises

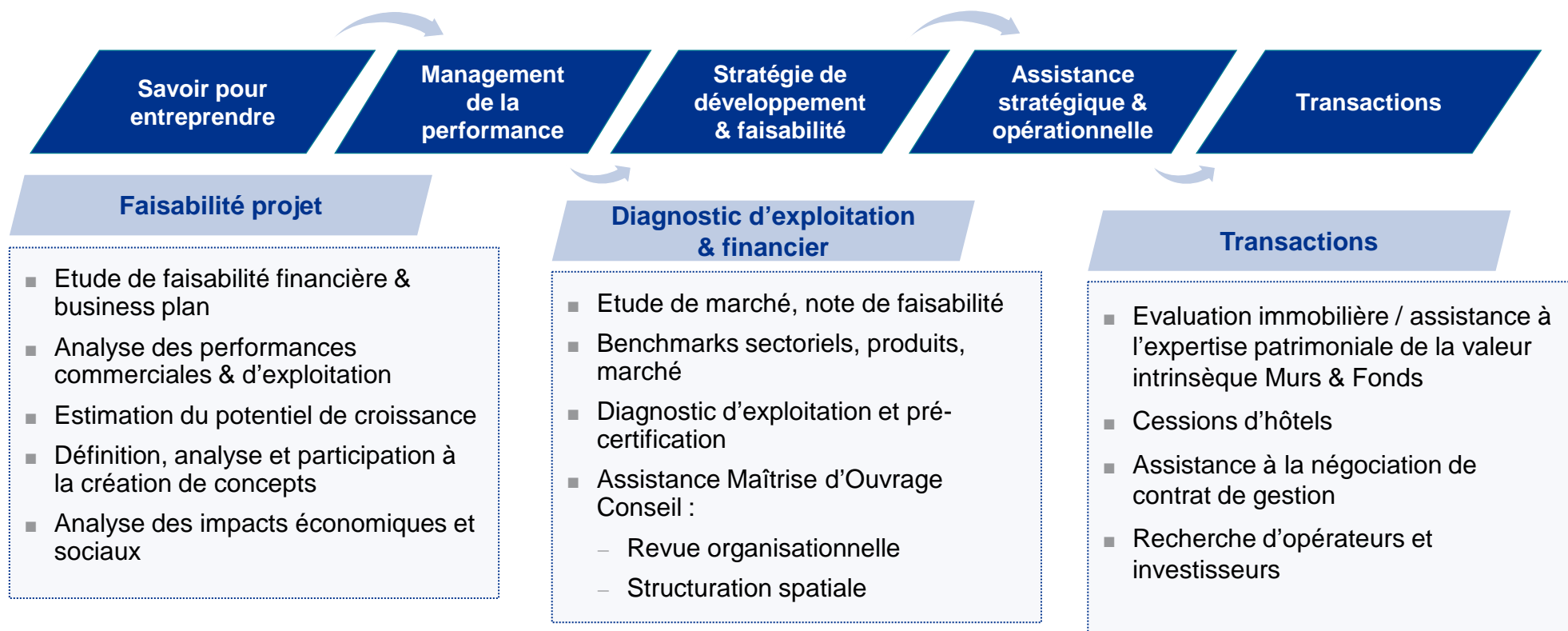
Résultat annuel 2013

KPMG Real Estate & Hotels



Une équipe de spécialistes pluridisciplinaires dédiée au secteur du Tourisme, de l'Hôtellerie, des Loisirs et de la Restauration :

- KPMG réunit les compétences permettant un accompagnement sur les problématiques d'exploitation et financières.
- Diversité de nos interventions :
 - Hébergements marchands (résidence de tourisme, hôtel, villages vacances, etc.),
 - Grands équipements ou produits touristiques (golf, Spa, centre de congrès ou de conférences, croisières),
 - Restauration commerciale...



Résultats généraux France

	Cumul à fin Décembre 2012	Cumul à fin Décembre 2013	Evol.
Taux d'occupation			
4 étoiles NN	63,7%	64,5%	+ 0,8 pts
3 étoiles NN	65,5%	66,0%	+ 0,5 pts
2 étoiles NN	65,0%	65,2%	+ 0,2 pts
1 étoile NN	67,4%	65,2%	- 2,2 pts
Toutes catégories	65,29%	65,32%	-
Prix moyen par chambre louée (HT)			
4 étoiles NN	112,6 €	111,9 €	- 0,6%
3 étoiles NN	74,9 €	75,2 €	+ 0,4%
2 étoiles NN	47,2 €	47,7 €	+ 1,1%
1 étoile NN	39,0 €	39,8 €	+ 2,1%
Revpar (HT)			
4 étoiles NN	71,7 €	72,2 €	+ 0,7%
3 étoiles NN	49,0 €	49,6 €	+ 1,2%
2 étoiles NN	30,7 €	31,1 €	+ 1,3%
1 étoile NN	26,3 €	25,9 €	- 1,5%

KPMG Advisory / Tourisme-Hôtellerie-Loisirs, 2014

Résultats détaillés : Taux moyen d'occupation

	Cumul à fin Décembre 2012	Cumul à fin Décembre 2013	Evol.
4 étoiles NN			
Paris	80,3%	80,8%	+ 0,5 pts
Banlieue	65,1%	66,4%	+ 1,3 pts
Province	57,9%	58,5%	+ 0,6 pts
Moyenne France	63,7%	64,5%	+ 0,8 pts
3 étoiles NN			
Paris	83,4%	83,5%	+ 0,1 pts
Banlieue	68,4%	69,0%	+ 0,6 pts
Province	60,7%	61,5%	+ 0,8 pts
Moyenne France	65,5%	66,0%	+ 0,5 pts
2 étoiles NN			
Paris		<i>Panel non représentatif</i>	
Banlieue	71,1%	71,1%	-
Province	61,5%	62,0%	+ 0,5 pts
Moyenne France	65,0%	65,2%	+ 0,2 pts
1 étoile NN			
Paris		<i>Panel non représentatif</i>	
Banlieue	73,7%	71,7%	- 2,0 pts
Province	66,0%	63,7%	- 2,3 pts
Moyenne France	67,4%	65,2%	- 2,2 pts
Toutes catég.			
Paris	81,7%	82,0%	+ 0,3 pts
Banlieue	69,2%	69,3%	+ 0,1 pts
Province	61,3%	61,4%	+ 0,1 pts
Moyenne France	65,29%	65,32%	-

KPMG Advisory / Tourisme-Hôtellerie-Loisirs, 2014

Résultats détaillés : Prix moyen (HT)

	Cumul à fin Décembre 2012	Cumul à fin Décembre 2013	Evol.
4 étoiles NN			
Paris	136,3 €	135,1 €	- 0,9%
Banlieue	111,0 €	110,1 €	- 0,8%
Province	102,1 €	101,5 €	- 0,6%
Moyenne France	112,6 €	111,9 €	- 0,6%
3 étoiles NN			
Paris	91,6 €	92,9 €	+ 1,4%
Banlieue	71,1 €	72,4 €	+ 1,8%
Province	70,7 €	70,6 €	- 0,1%
Moyenne France	74,9 €	75,2 €	+ 0,4%
2 étoiles NN			
Paris		<i>Panel non représentatif</i>	
Banlieue	49,2 €	50,1 €	+ 1,8%
Province	45,5 €	46,0 €	+ 1,1%
Moyenne France	47,2 €	47,7 €	+ 1,1%
1 étoile NN			
Paris		<i>Panel non représentatif</i>	
Banlieue	41,5 €	43,1 €	+ 3,9%
Province	38,3 €	38,9 €	+ 1,6%
Moyenne France	39,0 €	39,8 €	+ 2,1%

KPMG Advisory / Tourisme-Hôtellerie-Loisirs, 2014

Résultats détaillés : RevPAR (HT)

	Cumul à fin Décembre 2012	Cumul à fin Décembre 2013	Evol.
4 étoiles NN			
Paris	109,5 €	109,2 €	- 0,3%
Banlieue	72,3 €	73,1 €	+ 1,1%
Province	59,1 €	59,4 €	+ 0,5%
Moyenne France	71,7 €	72,2 €	+ 0,7%
3 étoiles NN			
Paris	76,4 €	77,6 €	+ 1,6%
Banlieue	48,6 €	49,9 €	+ 2,7%
Province	42,9 €	43,4 €	+ 1,2%
Moyenne France	49,0 €	49,6 €	+ 1,2%
2 étoiles NN			
Paris		<i>Panel non représentatif</i>	
Banlieue	35,0 €	35,6 €	+ 1,7%
Province	28,0 €	28,5 €	+ 1,8%
Moyenne France	30,7 €	31,1 €	+ 1,3%
1 étoile NN			
Paris		<i>Panel non représentatif</i>	
Banlieue	30,6 €	30,9 €	+ 1,0%
Province	25,3 €	24,8 €	- 2,0%
Moyenne France	26,3 €	25,9 €	- 1,5%

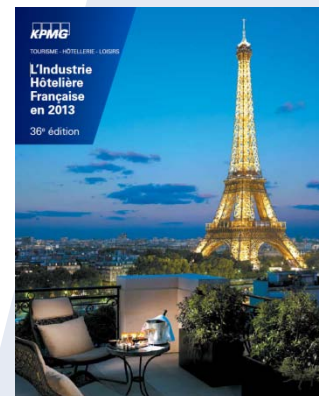
KPMG Advisory / Tourisme-Hôtellerie-Loisirs, 2014

Méthodologie du Baromètre mensuel KPMG des chaînes hôtelières

- Le Baromètre Mensuel KPMG des Chaînes Hôtelières est un outil professionnel de suivi des principaux indicateurs d'occupation, développé par l'équipe Tourisme-Hôtellerie-Loisirs de KPMG.
- Ce Baromètre repose sur un échantillon d'environ 170 000 chambres d'hôtellerie de chaîne en France (soit plus de 37 % des chambres totales d'hôtellerie recensées en 2012 par l'INSEE et la Direction du Tourisme).
- Il vous apportera un complément conjoncturel au rapport annuel de KPMG « L'Industrie Hôtelière Française », plus centrée sur l'analyse des ratios d'exploitation et de gestion qui constitue une référence depuis 35 ans pour les professionnels français de l'hôtellerie.

Nota : Des différences peuvent subsister entre ce dernier et celui de l'année précédente 2012. Le comparatif entre 2012 et 2013 peut présenter une marge erreur comprise entre 0,5% et 2%.

En complément du baromètre des chaînes hôtelières, l'**Etude annuelle de l'Industrie Hôtelière Française 2013** par KPMG



Téléchargeable en cliquant sur le lien suivant : <http://www.kpmg.fr>



cutting through complexity

© 2014 KPMG S.A., société anonyme d'expertise comptable et de commissariat aux comptes, membre français du réseau KPMG constitué de cabinets indépendants adhérents de KPMG International Cooperative, une entité de droit suisse. Tous droits réservés

Les informations contenues dans ce document sont d'ordre général et ne sont pas destinées à traiter les particularités d'une personne ou d'une entité. Bien que nous fassions tout notre possible pour fournir des informations exactes et appropriées, nous ne pouvons garantir que ces informations seront toujours exactes à une date ultérieure. Elles ne peuvent ni ne doivent servir de support à des décisions sans validation par les professionnels ad hoc. KPMG S.A. est une société anonyme d'expertise comptable et de commissariat aux comptes à directoire et conseil de surveillance au capital social de 5 497 100 euros. 775 726 417 RCS Nanterre. Siège social : Immeuble Le Palatin, 3 cours du Triangle, 92939 Paris La Défense Cedex. KPMG S.A. est membre du réseau KPMG constitué de cabinets indépendants adhérents de KPMG International Cooperative (« KPMG International »), une entité de droit suisse. KPMG International ne propose pas de services aux clients. Aucun cabinet membre n'a le droit d'engager KPMG International ou les autres cabinets membres vis-à-vis des tiers

Photo de couverture : extraite de notre publication annuelle IHF 2012 / Grand Hôtel du Cap-Ferrat

Contact

Stéphane Botz

KPMG Real Estate & Hotels

Head of Tourisme Hôtellerie Loisirs

Tél. : 01 55 68 69 18

sbotz@kpmg.fr